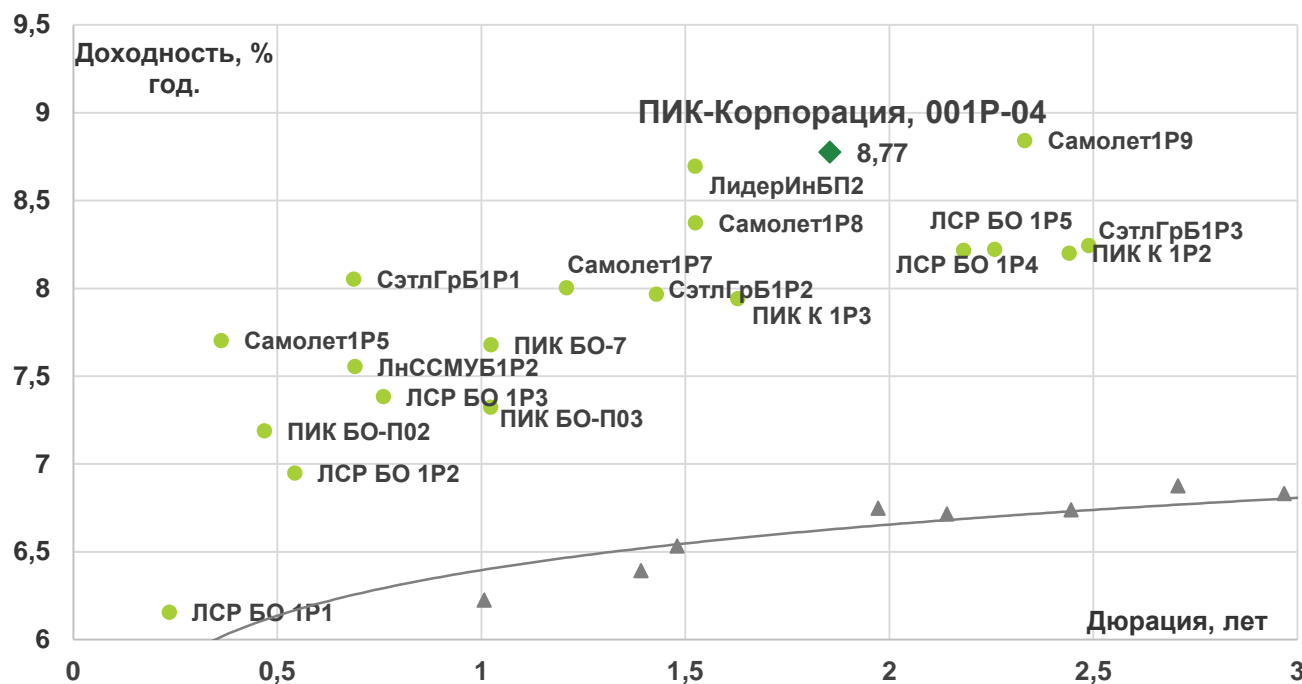


# ПИК-Корпорация: новый выпуск облигаций

29 июня ПИК-Корпорация проведет сбор заявок на выпуск 2-летних облигаций серии 001P-04 объемом 5 млрд рублей.

- **ООО «ПИК-Корпорация»** - консолидирующая компания большей части проектов ПАО «Группа компаний ПИК» (далее – ПИК). ПИК - крупнейшая в России жилищно-строительная компания, работающая на рынке с 1994 года и специализирующаяся на строительстве жилья комфорт-класса со всей необходимой инфраструктурой.
- **ПИК – лидер на российском рынке жилья** и крупнейшая компания среди публичных девелоперов в России с рыночной капитализацией 740 млрд руб. Компания занимает первое место по объему земельного банка (17 млн м<sup>2</sup>) и по объему текущего строительства (>7 млн м<sup>2</sup>). Также является брендом №1 жилья в России и входит в то-30 самых сильных брендов страны.
- **ПИК** имеет наилучшее кредитное качество среди российских застройщиков. Чистый долг Компании отрицательный и составил по состоянию на конец первого квартала -31 млрд руб. Компания имеет низкий показатель долговой нагрузки: Чистый долг/ЕБИТДА на конец 2020 г. составил -0,25x.
- **Ориентир по спреду: не выше G-curve на сроке 2 лет + 210 б.п.** Ориентир по купону: 8,50% год., что соответствует доходности 8,77% год. Выпуск дает более высокую доходность по сравнению с ближайшими аналогами строительной отрасли.



По состоянию на 28.06.2021

Источник: Данные Компании, Cbonds, Bloomberg



## Параметры эмиссии

Эмитент	ООО «ПИК-Корпорация»
Рейтинг эмитента (Moody's/Fitch/ Эксперт РА)	Вa3(Стаб)/BB-(Стаб)/ruA+(Стаб)
Серия	001P-04
Объем выпуска, млрд.	5
Срок обращения	2 года
Купонный период	91 день
Ориентир по купону (доходности), % год.	8,50 (8,77)
Дата книги заявок	29.06.2021 (11:00-15:00)
Размещение	02.07.2021
Организаторы	Альфа-Банк, BCS Global Markets, Газпромбанк, МКБ, Россельхозбанк, СКБ-банк, Совкомбанк, ITI Capital

Выпуск соответствует требованиям по включению в Ломбардный список Банка России и удовлетворяет требованиям по инвестированию средств пенсионных накоплений и страховых резервов.

## Финансовые показатели

млрд. руб.	2020	2019	изм
Выручка	380,3	280,6	+35,5%
ЕБИТДА	112,0	67,0	+67,1%
Рентабельность по ЕБИТДА	29,5%	23,9%	+5,6 п.п.
Чистая прибыль	86,5	45,1	+91,7%
Чистый корпоративный долг	-27,7	-1,9	
Чистый долг/ЕБИТДА	-0,25x	-0,03x	

Данные компании, расчеты РСХБ

# НЕ ЯВЛЯЕТСЯ ИНВЕСТИЦИОННОЙ РЕКОМЕНДАЦИЕЙ, В ТОМ ЧИСЛЕ ИНДИВИДУАЛЬНОЙ

## Ограничение ответственности

АО «Россельхозбанк» Генеральная лицензия на осуществление банковских операций № 3349 (выдана Банком России 12.08.2015)

Лицензия на осуществление брокерской деятельности (выдана Федеральной службой по финансовым рынкам от 19.05.2005 №077-08455-100000)

Представленные в настоящем документе сведения носят исключительно информационный характер, оценки и мнения выражены с учетом ситуации на дату публикации документа. Настоящий документ не является предложением по покупке либо продаже финансовых инструментов и не должен рассматриваться как рекомендация к действиям.

Представленная информация не может рассматриваться в качестве гарантий или обещания будущей доходности вложений. Представленная информация, мнения и оценки подготовлены на основе публичных источников, которые рассматриваются Банком как надежные. Однако за достоверность предоставленной информации АО «Россельхозбанк» ответственности не несет. Информация и мнения, содержащиеся в настоящем документе, если прямо не указано иное, представлены АО «Россельхозбанк» на соответствующую дату. Банк оставляет за собой право по своему усмотрению без предварительного уведомления клиентов изменять либо не актуализировать информацию и мнения, содержащиеся в данном документе. Клиентам не следует полагаться исключительно на содержание данного документа в ущерб проведению собственного анализа. Банк, его аффилированные лица и сотрудники не несут ответственности за использование данной информации, за прямой или косвенный ущерб, наступивший вследствие использования представленной в настоящем документе информации, а также за ее достоверность. Банк не дает гарантий или заверений и не принимает какой-либо ответственности в отношении финансовых результатов, полученных на основании использования информации, содержащейся в настоящем документе. Стоимость инвестиций может как уменьшаться, так и увеличиваться, и клиент может в конечном счете не получить первоначально инвестированную сумму. АО «Россельхозбанк» не несет ответственности перед клиентом за финансовые потери, являющиеся результатом изменения рыночных котировок, изменения курса валют, дефолта эмитента ценных бумаг и иных рыночных факторов.

АО «Россельхозбанк» не осуществляет деятельность по инвестиционному консультированию, не является инвестиционным советником и не предоставляет индивидуальных инвестиционных рекомендаций в рамках Федерального закона от 22.04.1996 № 39-ФЗ «О рынке ценных бумаг». Финансовые инструменты либо операции, упомянутые в документе, могут не соответствовать инвестиционному профилю клиента и его инвестиционным целям (ожиданиям). Определение соответствия финансового инструмента либо операции интересам клиента, инвестиционным целям, инвестиционному горизонту и уровню допустимого риска является задачей клиента.

Банк не несет ответственности за возможные убытки в случае совершения операций либо инвестирования в финансовые инструменты, упомянутые в данном документе, и не рекомендует использовать указанную информацию в качестве единственного источника информации при принятии инвестиционного решения.

Средства, инвестированные в рамках заключенных с Банком соглашений об оказании брокерских услуг и/или соглашений об оказании брокерских услуг с использованием индивидуального инвестиционного счета, не застрахованы в соответствии с Федеральным законом «О страховании вкладов в банках Российской Федерации» от 23.12.2003 № 177-ФЗ.

Клиент должен учитывать возможные риски, сопряженные с осуществлением операций на финансовых рынках. Все основные риски описаны в Приложениях 12.1 -12.4 к Регламенту оказания брокерских услуг АО «Россельхозбанк» № 15-Р, с которыми можно ознакомиться на официальном сайте Банка по адресу [www.rshb.ru](http://www.rshb.ru) в разделе «Брокерское обслуживание». До совершения сделок с финансовыми инструментами клиентам следует ознакомиться с указанными документами, описывающими основные риски при инвестициях на финансовом рынке.

Всю информацию об условиях предоставления продуктов и услуг Банка, а также о тарифах клиент может получить на официальном сайте Банка по адресу [www.rshb.ru](http://www.rshb.ru), а также в офисах Банка.

Настоящим АО «Россельхозбанк» информирует о возможном наличии конфликта интересов при предложении упомянутых в документе продуктов, услуг, финансовых инструментов, который может возникнуть ввиду совмещения Банком различных видов профессиональной деятельности на финансовых рынках, а также тем, что Банк является эмитентом ценных бумаг. При урегулировании возникающих конфликтов интересов Банк руководствуется интересами своих клиентов.

Все права на представленную информацию принадлежат АО «Россельхозбанк». Данная информация не может воспроизводиться, передаваться и распространяться без предварительного письменного разрешения АО «Россельхозбанк».

©2021 АО «Россельхозбанк». Все права защищены.

**8 800 100 40 40**

(звонок по России бесплатный)



Адрес электронной почты  
Отдел брокерского обслуживания  
[INVEST@RSHB.RU](mailto:INVEST@RSHB.RU)



Больше аналитики  
Телеграм-канале: **В**

**РСХБ-Инвестиции**